

### Descrição

Os distribuidores série 320 fornecem volumes de óleo rigorosamente dosados aos pontos de lubrificação, sua atuação é feita por uma variedade de bombas de operação internamente, dependendo da aplicação.

Os distribuidores se constituem de barras (manifolds) e unidades dosadoras, formando conjuntos com até 6 saídas.

A quantidade de óleo para cada ponto de lubrificação é determinada por unidades dosadoras intercambiáveis para a obtenção de diferentes volumes por ciclo de trabalho. O volume total de óleo para o sistema é controlado pela frequência dos ciclos de lubrificação, para montagens em guias de barramentos, podem ser utilizadas unidades dosadoras tipo cartucho, disponíveis nos volumes 0,03 – 0,06 – 0,10 – 0,16 cm<sup>3</sup> por acionamento.



### Características

- Fornece quantidades dosadas de lubrificante .
- Projeto compacto e econômico .
- Pontos de lubrificação facilmente acrescentados ou removidos .
- Simples de instalar em máquinas novas ou já em uso.

### Especificação

Lubrificante	Óleos minerais
Viscosidade de operação	20-1000 mm <sup>2</sup> /s (cSt)
Pressões de trabalho	Mínimo: 10 bar
	Máximo: 45 bar
Temperatura máxima	70 °C
Volumes deslocados por acionamento (cm <sup>3</sup> )	0,03
	0,06
	0,10
	0,16

Os valores acima encontram-se gravados nas unidades dosadoras.

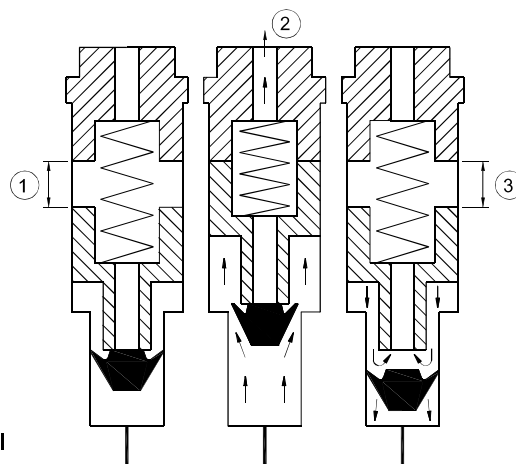
**NOTA:** Para capacidades maiores, ver catálogo Nº 30.500.

### Funcionamento

O óleo destinado ao ponto de lubrificação encontra-se na parte frontal do pistão no distribuidor ( 1 ).

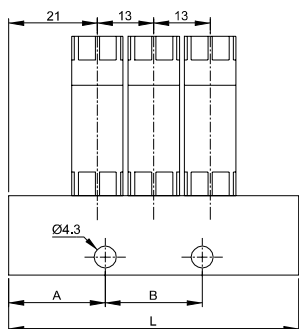
Quando a bomba pressuriza a linha principal , o óleo força o pistão a se mover , deslocando o lubrificante para o ponto de lubrificação ( 2 ) .

Ao ocorrer o alívio de pressão na linha principal , o pistão retorna por ação de mola para a posição fazendo o óleo fluir para a parte frontal ( 1 ) novamente .

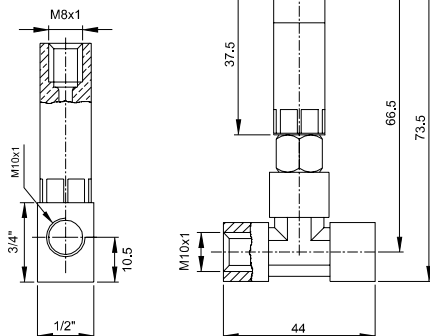


## Dimensões

(Milímetros)

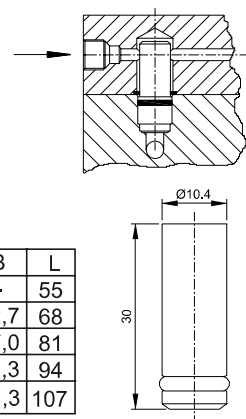


DISTRIBUIDOR 323



DISTRIBUIDOR 321

Distribuidor	Saídas	A	B	L
322	2	27,5	-	55
323	3	22,7	22,7	68
324	4	27,0	27,0	81
325	5	31,3	31,3	94
326	6	37,85	31,3	107



## Informações de compra

Distribuidor .....32 ( \_ \_ . \_ \_ )

Número de saídas  
1, 2, 3, 4, 5 e 6

Forma de montagem  
0 - Sem conexões  
2 - Com conexões

Capacidades  
3 - 0,03 cm<sup>3</sup>/acionamento  
6 - 0,06 cm<sup>3</sup>/acionamento  
10 - 0,10 cm<sup>3</sup>/acionamento  
16 - 0,16 cm<sup>3</sup>/acionamento

Exemplo : distribuidor com 3 saídas , c/ conexões e vazões ( 0,03 - 0,10 - 0,16 cm<sup>3</sup> ) , sendo a sequência de montagem , da esquerda para a direita .

• cód. 323.2 (3.10.16)

**OBS.:** 1) O distribuidor é fornecido com conexões de entrada e saída para tubos Ø6 mm e Ø4 mm respectivamente .

2) O distribuidor 321 é fornecido montado no tee 860.006.006 , utilizando o conector 401.004.311 .

### LITERATURA ADICIONAL :

Manual do produto – nº 50.500  
Instruções Gerais do Sistema – nº 60.150

Sujeito a alterações sem prévio aviso.

## DISTRIBUIDOR

### GARTEC SISTEMAS DE LUBRIFICAÇÃO LTDA-ME

Rua Barrinha, 196 - Bairro Jaraguá  
Belo Horizonte - MG - CEP 31270-070  
Tel.: (31) 3441-8257 - Fax: (31) 3441-1914  
e-mail: gartec@gartec.com.br

