

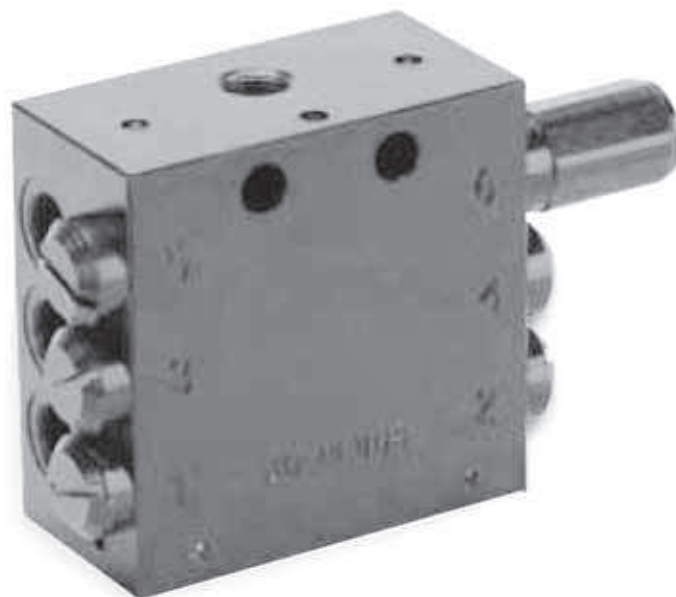
Descrição

Os **Distribuidores Progressivos ESV** foram projetados para sistemas de lubrificação em veículos "off-road", máquinas operatrizes e outros equipamentos similares. De tamanho compacto e construído em bloco único, possui ótimo desempenho.

Cada distribuidor atende até 20 pontos de lubrificação.

A vazão em cada saída é fixa e única, porém, pode-se obter vazões maiores através da combinação de duas ou mais saídas. Para tanto, basta a remoção do parafuso separador interno e/ou adição externa de elementos especiais de ligação (vide figura na folha 2 deste catálogo).

Opcionalmente pode-se adicionar uma haste cujo movimento indica externamente o funcionamento do distribuidor e do sistema. Este dispositivo é denominado indicador de ciclos para controle e monitoramento do sistema.



Características

- Pequeno e compacto, ideal para instalação em espaços limitados.
- Até 20 saídas de lubrificante para uma grande variedades de aplicações.
- Cada saída possui volume fixo de 0,2 cm³ (0,012 pol³) por ciclo.
- As saídas podem ser combinadas, permitindo aumento da vazão por os pontos que necessitam de maior quantidade de lubrificante.
- Disponível com ou sem pino indicador de ciclos.
- Pode ser utilizado em sistemas a óleo ou graxa com consistência até NLGI 2.

lubrificante	Óleo ou graxa até NLGI2
Pressão de trabalho	Máxima: 350 bar
	Mínima: 20 bar
Temperatura máxima	90°C
Ciclos por minuto	Máximo: 200

Funcionamento

A sequência operacional de um distribuidor ESV é definida como "progressiva". Esse tempo significa que cada pistão interno completa o seu curso, injetando uma quantidade dosada de lubrificante ao ponto correspondente, antes que o próximo pistão funcione.

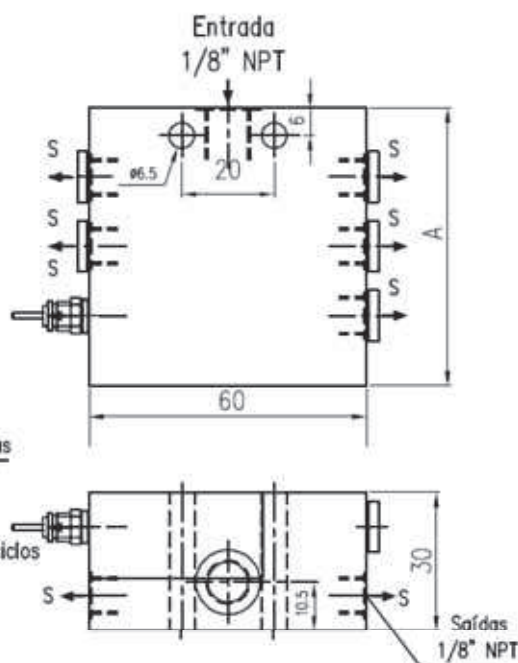
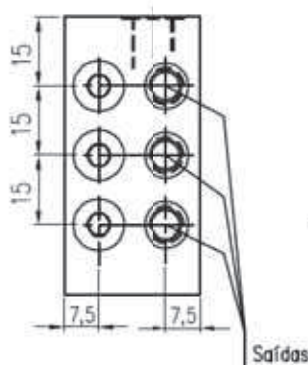
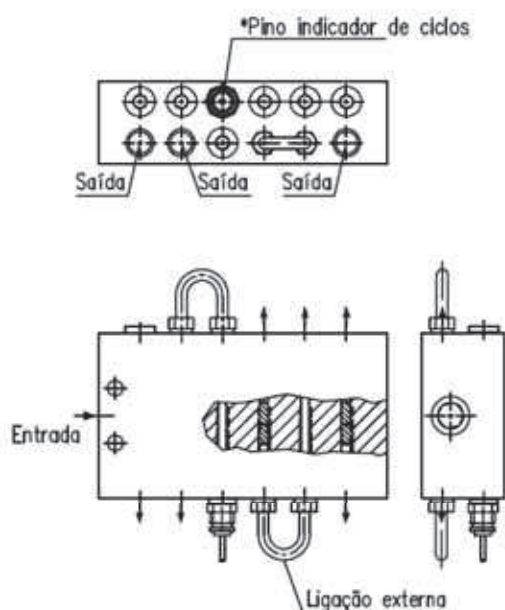
Enquanto houver injeção de lubrificante sob pressão na entrada do distribuidor, os pistões internos continuarão a funcionar de uma forma progressiva e de acordo com uma sequência ordenada e constante. Assim que o fluxo de lubrificante cessar, os pistões também interromperão o seu funcionamento.

Ao ser iniciado o fluxo novamente, os pistões reiniciarão seu movimento a partir daquela posição.

Volume fixo deslocado por saída / ciclo	
0,2 cm ³	0,012 pol ³

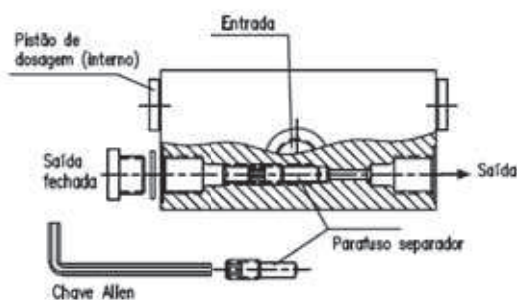
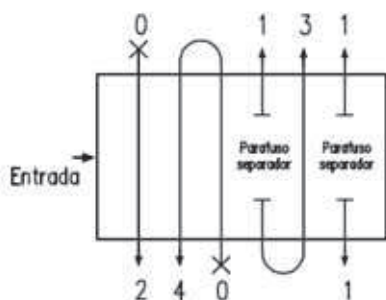


DIMENSÕES em milímetros



Dimensões

N° saídas	A
6	60
8	75
10	90
12	105
14	120
16	135
18	150
20	165



*NOTA: retirar parafuso separador caso uma das saídas seja fechada.

NOTA: Parafusos de fixação sext. M6 x 45, não inclusos.

*Opcional: Pino indicador de ciclos. com ou sem chave de ciclos.
Para mais informações, consultar catálogos Eximport 60.500 e 30.161

Informações de Compra

Modelo	Nº Saídas	Ref. Eximport
ESV - 6	6	510.970.003
ESV - 8	8	510.970.004
ESV - 10	10	510.970.005
ESV - 12	12	510.970.006
ESV - 14	14	510.970.007
ESV - 16	16	510.970.008
ESV - 18	18	510.970.009
ESV - 20	20	510.970.010

Sujeito a alterações sem prévio aviso.

EXIMPORT
Rua Gen. Roberto Alves Carvalho Fº, 59
04744-000 • São Paulo • SP • Brasil
Fone: 55 (11) 5525-9777 • Fax: 55 (11) 5525-9778
e-mail: vendas@eximport.com.br
site: www.eximport.com.br

