

Descrição

A bomba hidráulica HLJ-25 de dupla ação foi projetada para utilização com sistemas centralizados progressivos. De construção simples porém robusta, a bomba HLJ-25 desenvolve pressão cinco vezes maior que a pressão hidráulica aplicada e possui deslocamento regulável por ciclo de acionamento.

A bomba é equipada com dispositivo de alívio de pressão, contendo um disco de ruptura substituível. Esse dispositivo protege a bomba e ainda fornece uma indicação central e visual de bloqueio. A unidade de ruptura tem conexão para ligação a dreno ou para chave indicadora de ruptura, que sinaliza eletricamente a condição de alta pressão (ver folheto nº 30.161).

A aplicação mais comum da bomba HLJ-25 é em máquinas operatrizes e injetoras.



Características

- Deslocamento regulável
- Baixo custo
- Fácil instalação

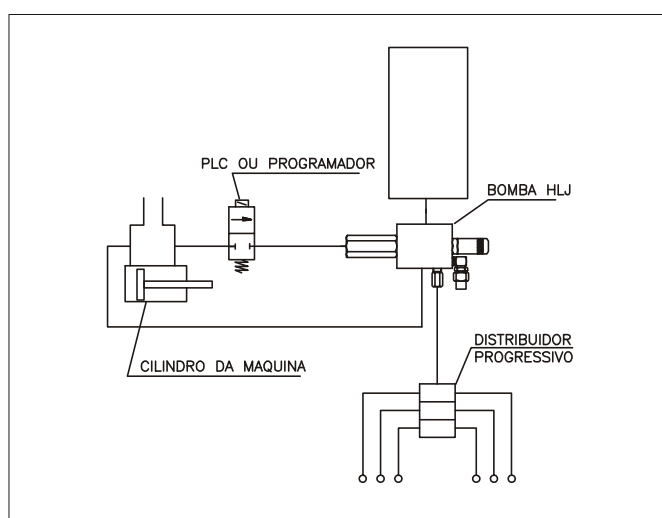
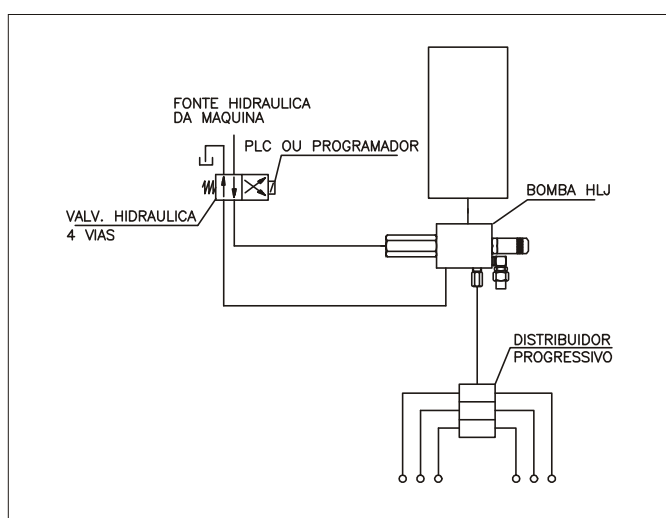
Funcionamento

A bomba HLJ-25 é normalmente ligada a cada lado de um cilindro de dupla ação da máquina a ser lubrificada.

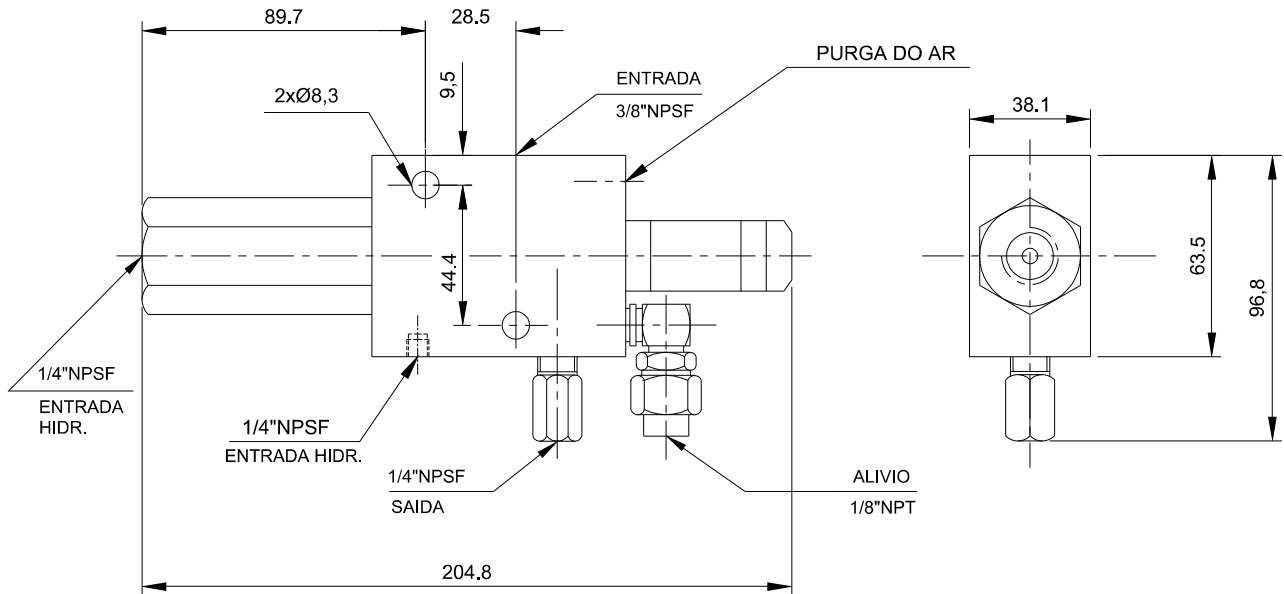
Bloqueando-se um dos lados com uma válvula solenóide, pode-se estabelecer ciclos de lubrificação por intervalo de tempo ou por impulsos da máquina, comandados por PLC ou programador. A bomba HLJ-25 requer, para sua alimentação, reservatórios de lubrificantes montados separadamente.

Especificações

Lubrificante	Óleo ou graxa até NLGI 2	
Pressões	Hidráulica	Mínimo: 14 bar Máx.: 140 bar
	De trabalho	Máximo: 175 bar
Relação de pressão	5 : 1	
Ciclos por minuto	Máximo: 40	
Proteção	Disco de ruptura vermelho para alívio com 125 bar	
Peso	1,740 kg	



Dimensões (em milímetros)



Informações de compra

Modelo	Referência
HLJ-25	141.000.030

LITERATURA ADICIONAL:

Manual do Produto - nº 56.413

Reservatórios - nº 52.811

Distribuidores Progressivos - nºs 10.121 e 10.111

Acessórios Gerais - nº 60.097

Instruções Gerais do Sistema - nº 60.100

Sujeito a alterações sem prévio aviso.

DISTRIBUIDOR

GARTEC SISTEMAS DE LUBRIFICAÇÃO LTDA-ME

Rua Barrinha, 196 - Bairro Jaraguá
 Belo Horizonte - MG - CEP 31270-070
 Tel.: (31) 3441-8257 - Fax: (31) 3441-1914
 e-mail: gartec@gartec.com.br

