

### Descrição

A **Bomba Elétrica LubeCross**, é utilizável num grande número de aplicações, principalmente em veículos de porte como os “ Fora de Estrada “ , podendo conter até três saídas que injetam volumes variáveis de graxa. Essas unidades são facilmente instaladas ou removidas e disponíveis em duas opções de vazão totalmente intercambiáveis .

A Bomba LubeCross pode alimentar diretamente cada ponto de lubrificação ou ser ligado a distribuidores progressivos para aumentar em muitas vezes a quantidade de pontos atendidos .

O acionamento é feito por motor elétrico integrado , resultando num conjunto compacto . O reservatório é de acrílico transparente , permitindo a observação visual do nível do lubrificante. Um raspador interno , acionado pelo próprio motor do lubrificador , garante o fluxo contínuo do lubrificante para os elementos.

### Características

- Fornece quantidades dosadas de lubrificante.
- Projeto compacto e econômico.
- Ponto de lubrificação facilmente acrescentados ou removidos.
- Simples de instalar em máquinas novas ou já em uso.
- Não requer manutenção e possui alta durabilidade

### Especificação

Lubrificante	graxa até NLGI-2
Pressão máxima	Até 150 bar
Número de saídas	1 à 3
Vazão fixas dos elementos	5 ou 7 cm /min
Capacidade dos reservatórios	Graxa : 6 ou 9 kg
Tensão	12 / 24 Vcc
Proteção	IP - 67
Consumo	10 / 5 A
Sensor capacitivo	PNP- NA
Funcionamento contínuo	Máximo : 200 ciclos
Intervalo	Mínimo : Constante
Peso com 3 elementos	5,5 Kg

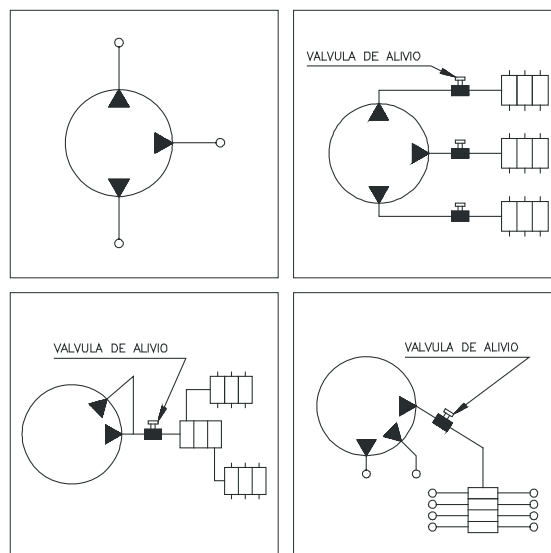
(\*)As vazões são identificadas por uma gravação existente no corpo do próprio elemento de bombeamento.



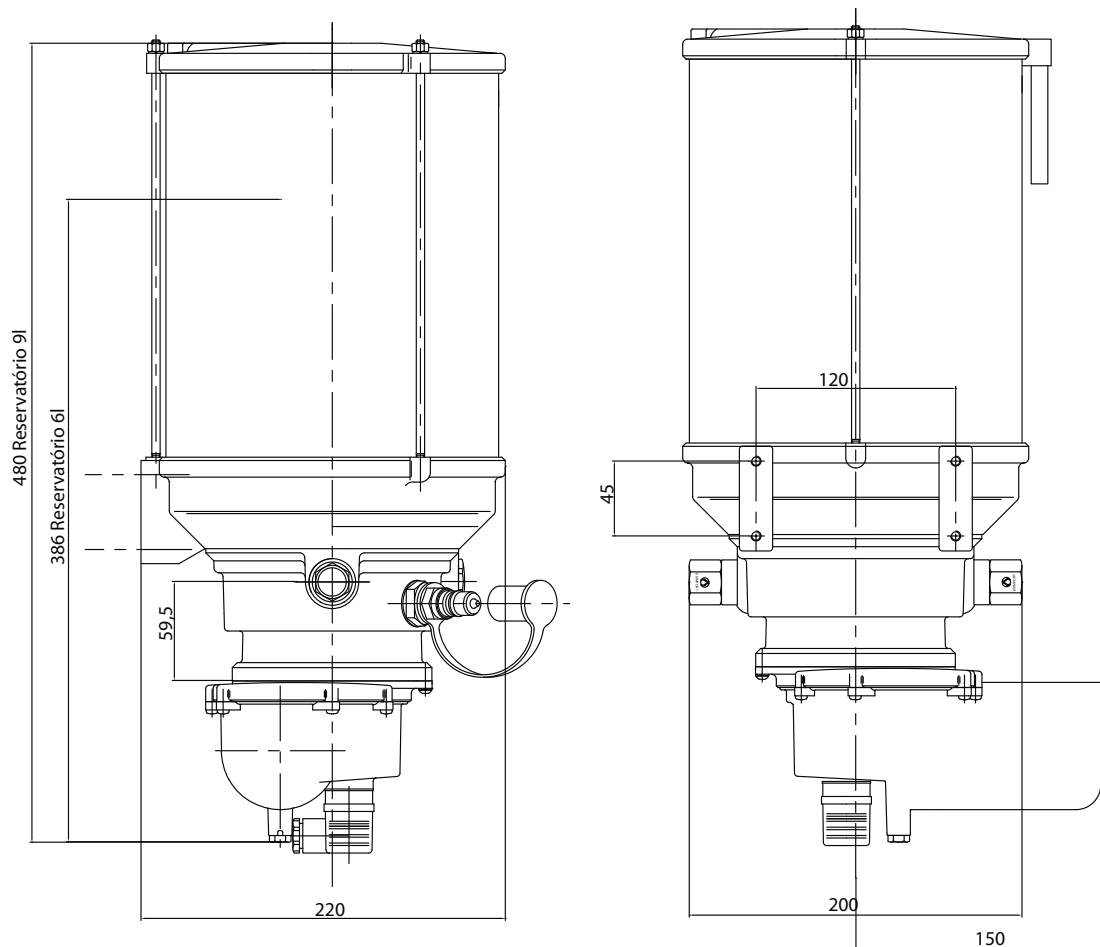
### Funcionamento

O motor está ligado a um anel roletado excêntrico, em cuja pista apóiam-se radialmente, por ação de molas, as extremidades esféricas dos pistões das bombas. Ao ser acionado, o anel transmite movimento aos pistões, para aspiração e recalque do lubrificante sob pressão através das saídas. Também possui um controlador de final de linha, para confirmar se o sistema está funcionando corretamente.

### Tipos de Instalação



## DIMENSÕES em milímetros



## Informações de Compra

Bomba LubeCross      ( \_ , \_ , \_ )

Número de bombas  
1 a 3

Voltagem  
12 Vcc  
24 Vcc

Fim de linha  
Sem - 0  
Com - 1

Chave de Nivel  
Sem - 0  
Com - 1

Válvula de Alívio  
Tanque - T  
Atmosférico - A

Vazões  
5cm<sup>3</sup> - 1  
7cm<sup>3</sup> - 2

Sujeito a alterações sem prévio aviso.

## DISTRIBUIDOR

### **GARTEC SISTEMAS DE LUBRIFICAÇÃO LTDA-ME**

Rua Barrinha, 196 - Bairro Jaraguá  
Belo Horizonte - MG - CEP 31270-070  
Tel.: (31) 3441-8257 - Fax: (31) 3441-1914  
e-mail: gartec@gartec.com.br

