

Descrição

A **Bomba LubeMax**, foi projetada para ser utilizada tanto em Sistemas de Linha Dupla como em Sistema Progressivo.

Uma das características de grande destaque é seu tamanho compacto e a capacidade de vazão.

Os mecanismos internos apoiados em rolamentos e em permanente contato com o lubrificante, garantem uma operação segura e de grande durabilidade.

A bomba possui amplo reservatório com chave de nível mínimo e máximo, projetado para que, ao ser atingido garanta um volume ideal para perfeita sucção do lubrificante.

Uma válvula de alívio incorporada no carter, protege todo o sistema no caso de eventual bloqueio.

E para seu reabastecimento um bico de alimentação com válvula de retenção e filtro de reabastecimento de 75 μ .

Suas principais aplicações são em moinhos, pontes rolantes, britadores, prensas, tesouras, máquinas para borracha, etc.

Funcionamento

O pistão da bomba é operado por um excêntrico ligado ao eixo de acionamento.

Ao se movimentar, o excêntrico desloca o pistão para frente no curso de pressão, vedando a comunicação com o reservatório.

O lubrificante existente na parte frontal é então dosado sob pressão ao sistema.

Uma válvula de retenção, impede o contra-fluxo e a contra-pressão.

A câmara de dosagem é novamente alimentada de lubrificante para o próximo ciclo e assim sucessivamente.

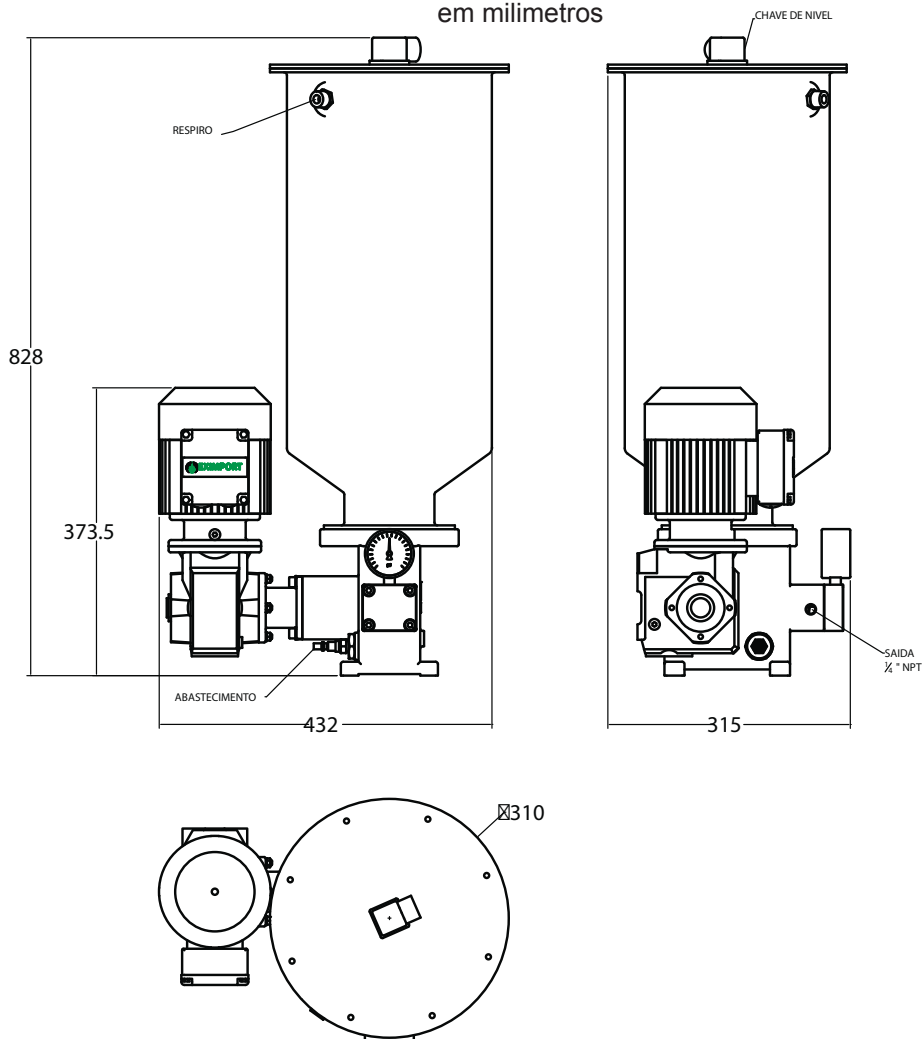
No projeto de aplicação é previsto, após a bomba, a utilização de um filtro para garantir a não contaminação do sistema.



Especificações:

Lubrificante	Óleo ou Graxa até NLGI-2
Pressão Máx. Trabalho	210 bar
Pressão de Alívio	220 bar
Vazão	35 cm ³ /min.
	70 cm ³ /min.
	120 cm ³ /min.
Tensão	220/380 Vca
	440 Vca
Potência	0,5 cv
Corrente	2,07 / 1,20 A
	0,935 A
Frequência	50 ou 60 Hz
Proteção	IPW 55
Chave de Nível Mínimo	NF
Chave de Nível Máximo	NF
Peso	Metálico : 41 Kg e 51 Kg
	Polietileno : 26 Kg e 32 Kg

DIMENSÕES em milímetros



Informações de Compra

Bomba LubeMax							
Lubrificante	Óleo	- O					
	Graxa	- G					
Vazão	35 cm³/min.	- 35					
	70 cm³/min.	- 70					
	120 cm³/min.	- 120					
Reservatório	Polietileno	- RP					
	Metálico	- RM					
Capacidade	15 litros	- 15					
	30 litros	- 30					
Tensão do Motor	220 Vca	- 2					
	380 Vca	- 3					
	440 Vca	- 4					
Frequência	50 Hz	- 5					
	60 Hz	- 6					

Catalogos Adicional	
Inversor Hidráulico -	30251
Inversor Elétrico -	30253
Inversor Pneumático -	50290
Gabinete -	60700

Sujeito a alterações sem prévio aviso.

DISTRIBUIDOR

GARTEC SISTEMAS DE LUBRIFICAÇÃO LTDA-ME

Rua Barrinha, 196 - Bairro Jaraguá
Belo Horizonte - MG - CEP 31270-070
Tel.: (31) 3441-8257 - Fax: (31) 3441-1914
e-mail: gartec@gartec.com.br

