

DESCRIÇÃO

A **Bomba Manual MDG**, é projetada para uso com sistemas de lubrificação centralizados linha dupla em instalações a graxa. Destina-se a trabalho pesado, substituindo bombas automáticas em equipamentos que não requerem lubrificação muito freqüente ou para emprego como bombas de reserva em grandes sistemas.

O sistema linha dupla opera pelo bombeamento alternado do lubrificante nas duas linhas principais de suprimento.

Para isso as bombas são equipadas com válvula inversora de acionamento manual.

Características

- Indicador volumétrico
- Dispositivo para alívio de sobrepressão
- Manômetro para controle da operação

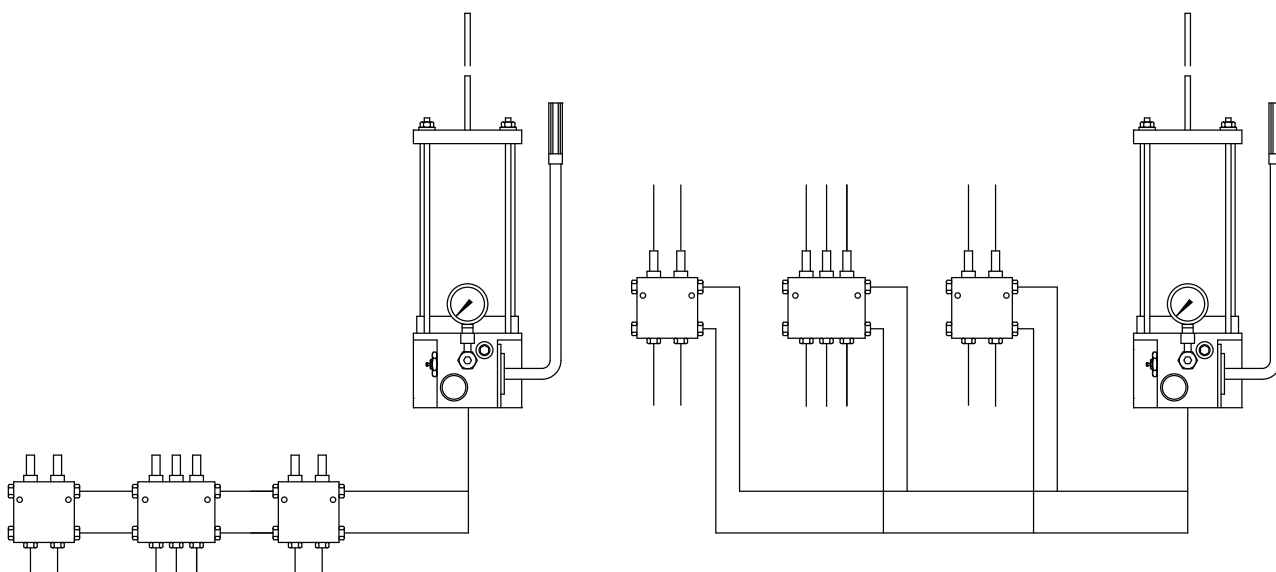
Funcionamento

O acionamento vaivém da alavanca movimenta um pistão interno de dupla ação. Este, por sua vez, recalca o lubrificante continuamente para uma das linhas. Atingida a pressão especificada, a válvula inversora deve ser acionada, fazendo o fluxo do lubrificante sob pressão se dirigir para a outra linha, operando assim os distribuidores.

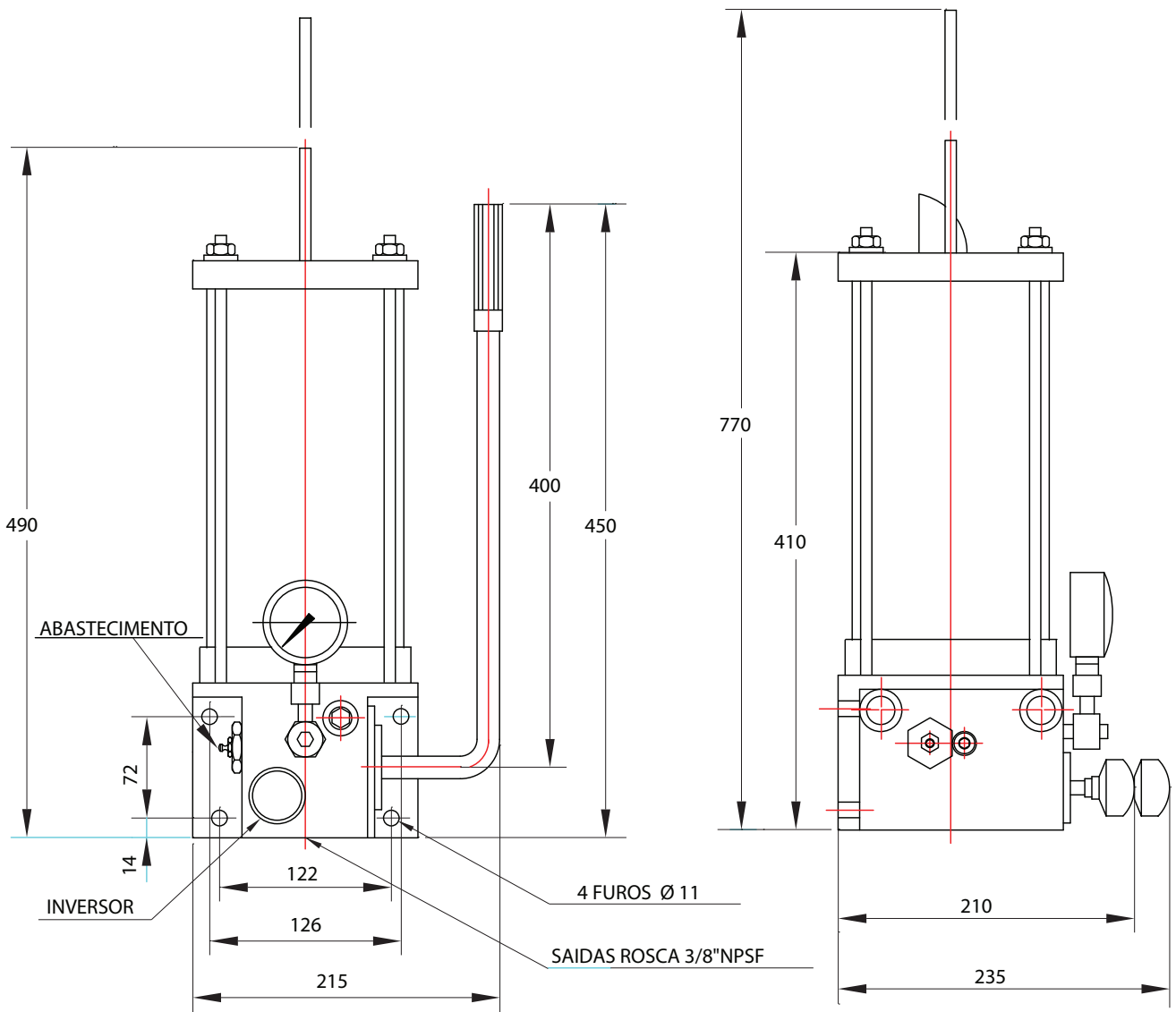


Especificações

Lubrificante	Óleo ou Graxa até NLGI-2
Pressão Máx. Trabalho	210 bar
Pressão de inversão	140 bar
Deslocamento	4 cm ³ por curso da alavanca
Capacidade do reservatório	4 l
Peso	20 Kg



DIMENSÕES
em milímetros



Informações de Compra

Modelo	Referência
MDG	600.007.000

Sujeito a alterações sem prévio aviso.

DISTRIBUIDOR

GARTEC SISTEMAS DE LUBRIFICAÇÃO LTDA-ME

Rua Barrinha, 196 - Bairro Jaraguá
Belo Horizonte - MG - CEP 31270-070
Tel.: (31) 3441-8257 - Fax: (31) 3441-1914
e-mail: gartec@gartec.com.br

